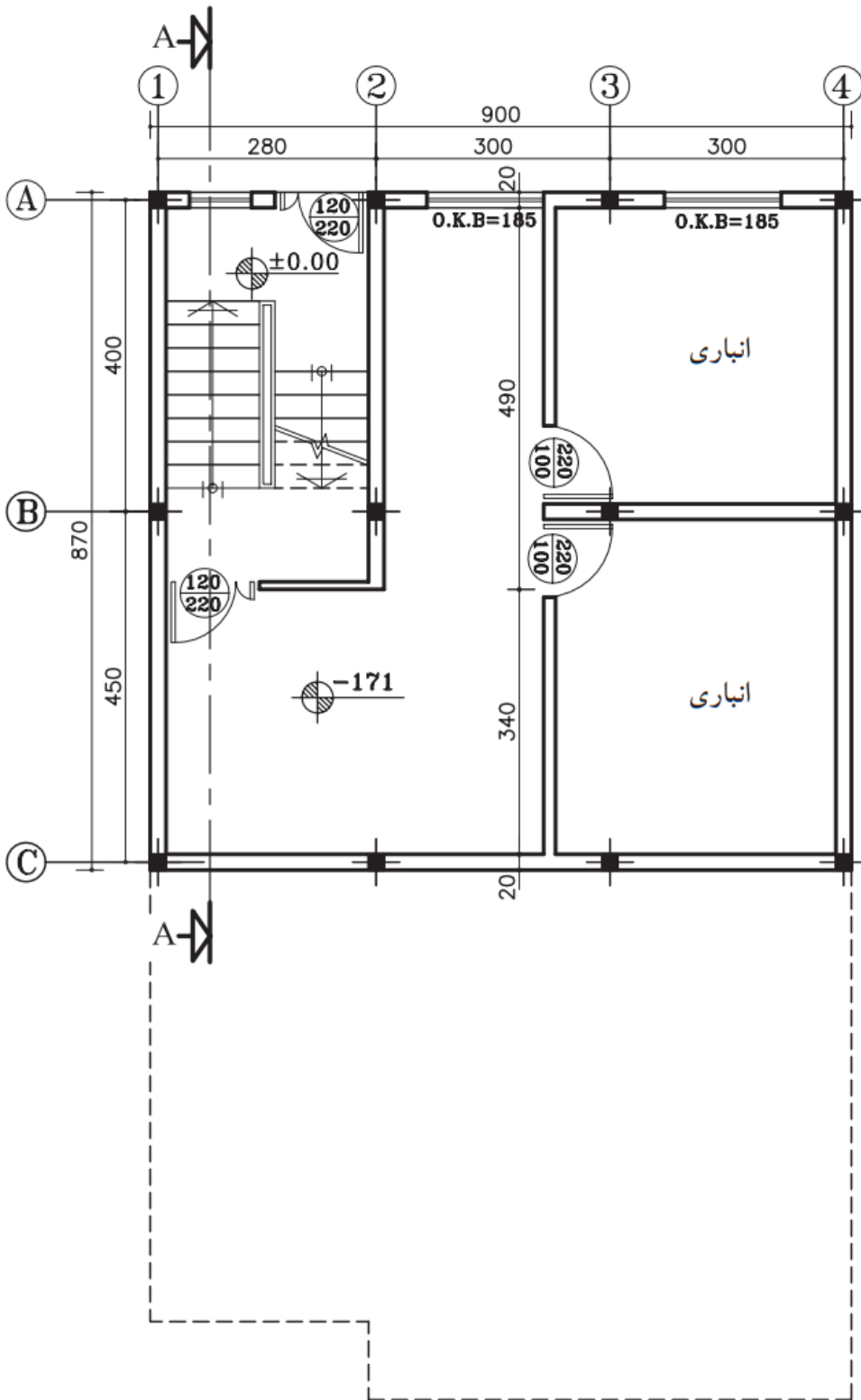


تمرین

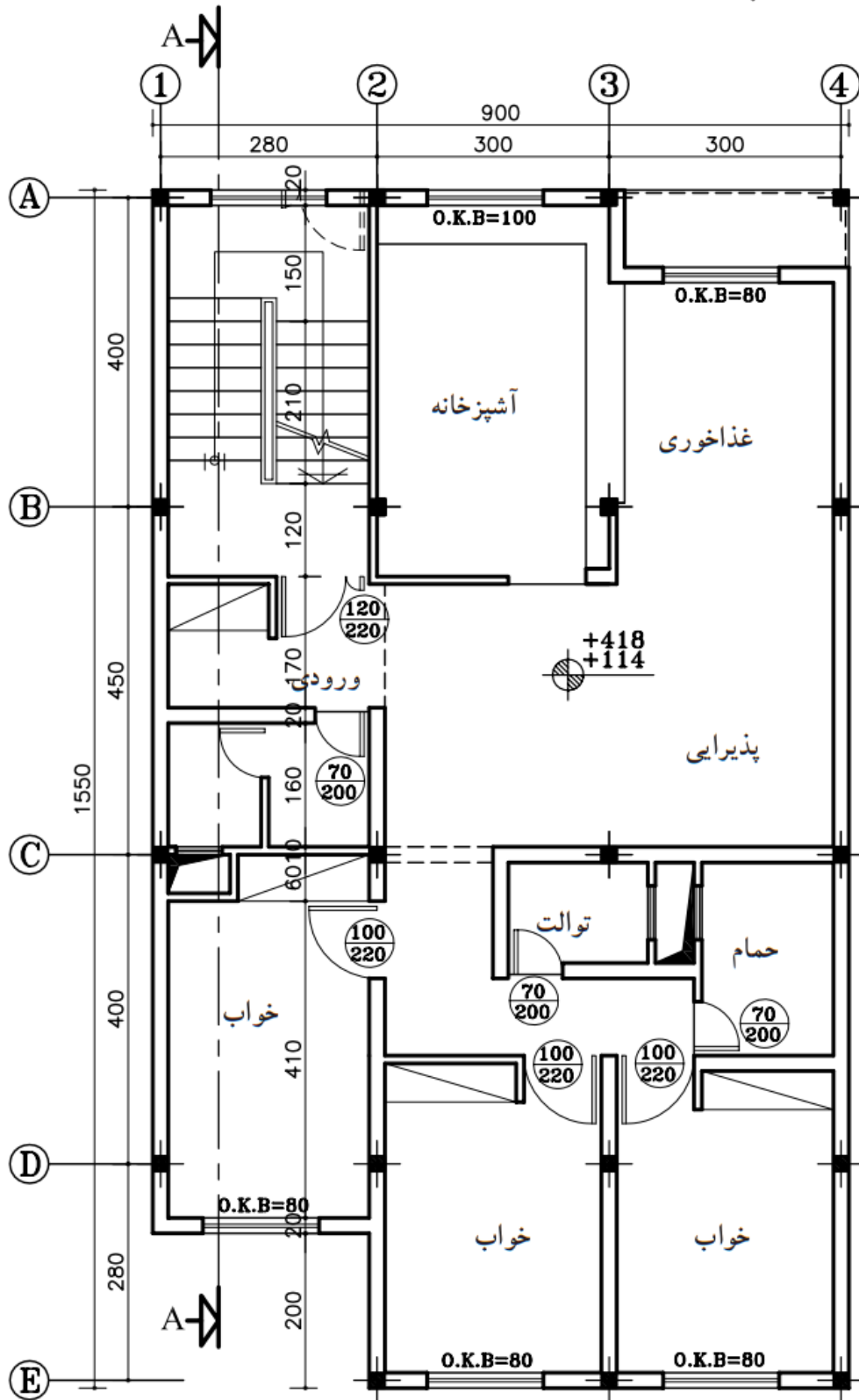


تمرین: برش A-A از پلان ساختمانی دو طبقه با زیرزمین که دارای مشخصات زیر است را ترسیم کنید.

- ارتفاع کف تا کف در طبقه زیرزمین ۲۸۵ سانتی متر
- ارتفاع کف تا کف در طبقات ۳۰۴ سانتی متر
- ارتفاع کف تا کف اتاقک خرپشته ۲۵۰ سانتی متر
- ضخامت سقف ۳۰ سانتی متر
- ضخامت سنگ روی جان پناه ۵ سانتی متر
- دست انداز پشت بام ۸۰ سانتی متر
- دست انداز خرپشته ۳۰ سانتی متر
- دست انداز پنجره ۸۰ سانتی متر
- ارتفاع پنجره ها ۱۵۰ سانتی متر و ارتفاع درها ۲۲۰ سانتی متر
- ضخامت رمپ پله ۲۰ سانتی متر

پلان زیرزمین

Sc. ۱:۱۰۰



پلان طبقات

Sc. ۱:۱۰۰

پاسخ

