



# دوره آموزشی AutoCAD

محیط دوبعدی

مهدی متقی پور

عضو هیأت علمی دانشگاه صنعتی شریف

Www.sharifcadcam.ir

Sharifcadcam@gmail.com

@sharifcadcam

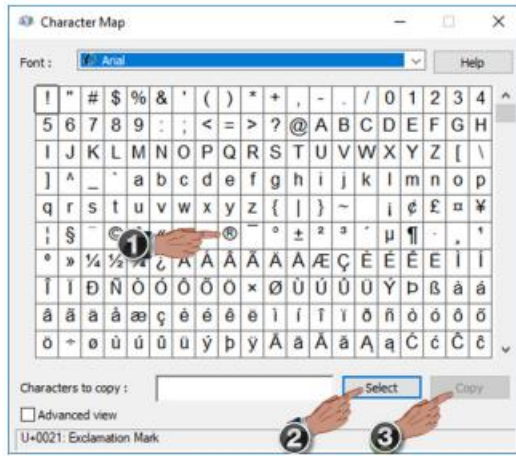
021-66980854

021-66980926

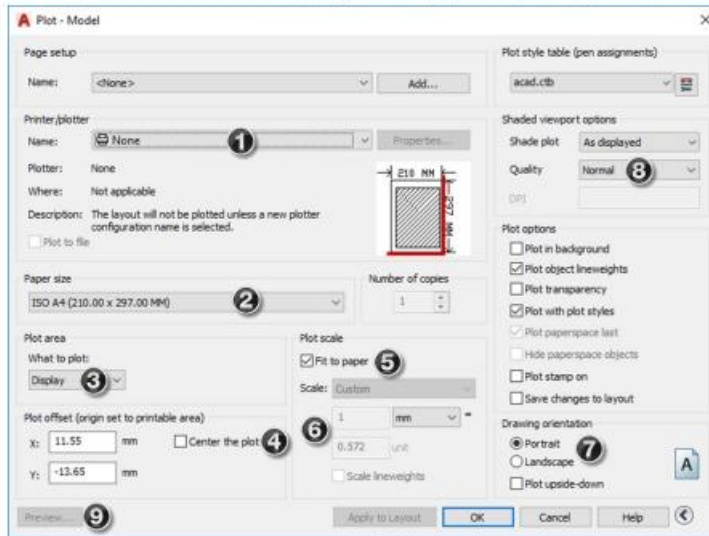
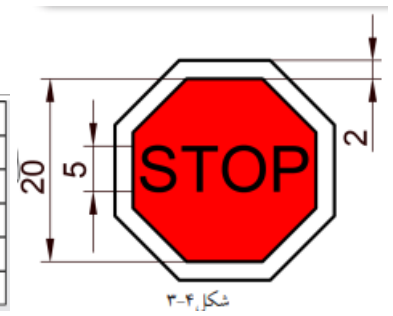
این جزوه متعلق به موسسه شریف کد کم می باشد. کپی و نشر تمام و یا بخشی از آن غیر قانونی است.

تنها افرادی مجاز به استفاده از این جزوه هستند که دوره آموزشی اتوکد دوبعدی را از سایت [sharifcadcam.ir](http://sharifcadcam.ir) خریداری کرده اند.

جلسه سوم



| معادل در اتوکد | شکل علامت             |
|----------------|-----------------------|
| %%C            | $\phi$                |
| %%P            | $\pm$                 |
| %%d            | علامت درجه °          |
| %%u            | زیر متن، خط رسم شود   |
| %%o            | بالای متن، خط رسم شود |

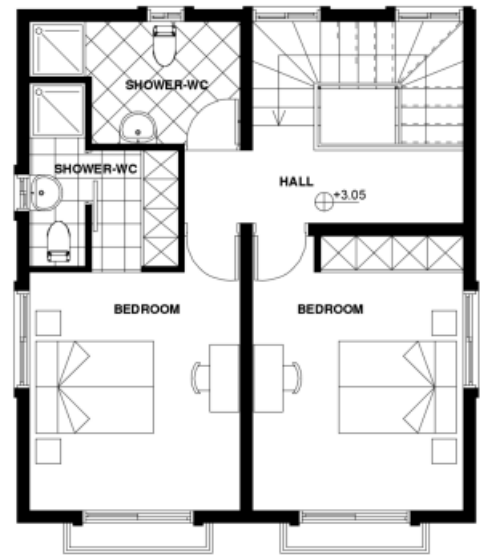
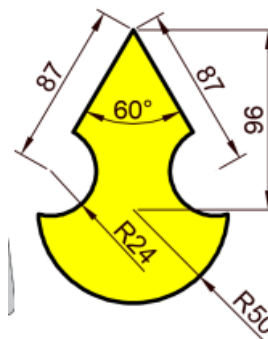


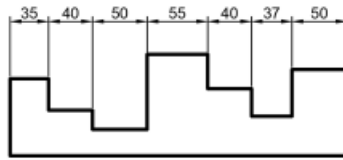
B Titir شریف کد کم - باید - می توان

B Nazarin شریف کد کم - باید - می توان  
شکل ۳-۲۷

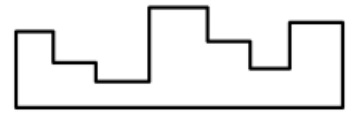
شریف کد کم - باید - می توان

شریف کد کم - باید - می توان  
شکل ۳-۲۸

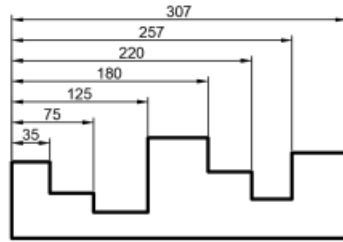




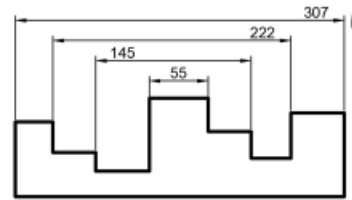
شکل ۳-۵۲



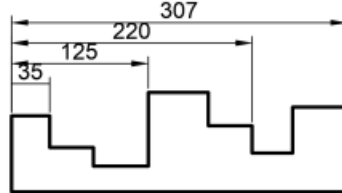
شکل ۳-۵۱



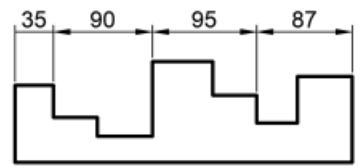
شکل ۳-۵۴



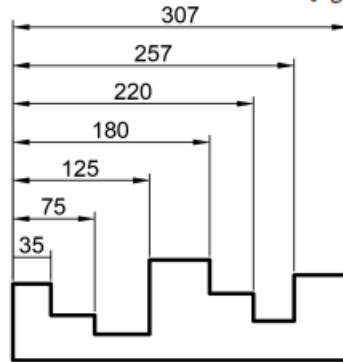
شکل ۳-۵۳



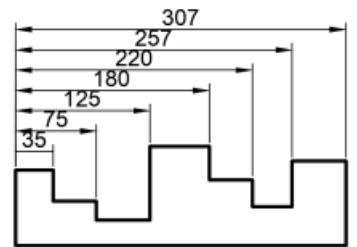
شکل ۳-۵۷



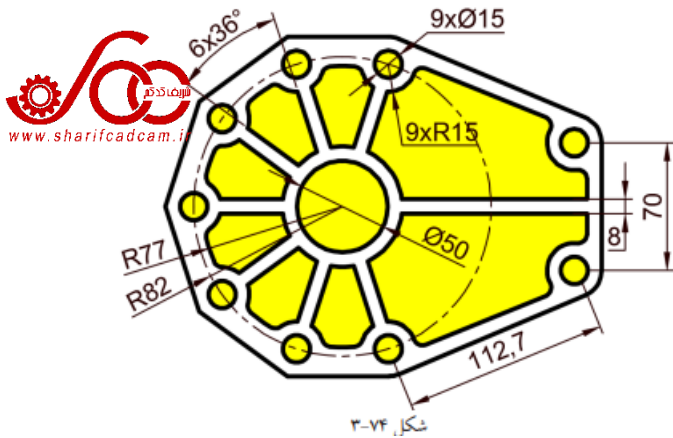
شکل ۳-۵۶



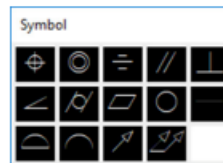
شکل ۳-۵۹



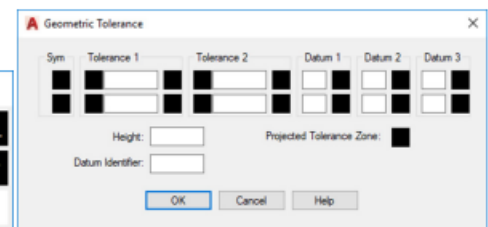
شکل ۳-۵۸



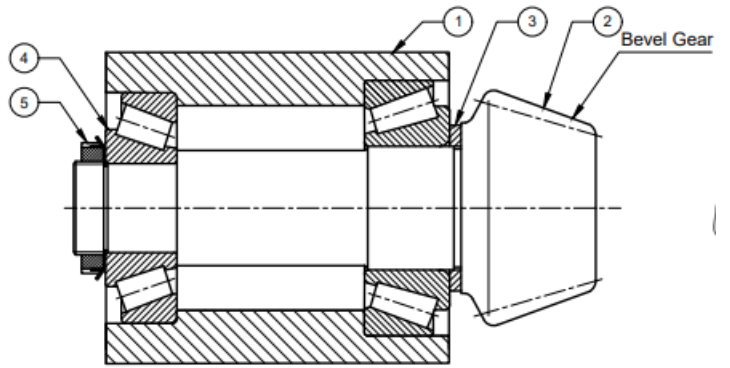
شکل ۳-۷۴



شکل ۳-۶۳



شکل ۳-۶۲



شکل ۳-۷۶

| شکل<br>آیکن | کاربرد قید  | نام لاتین     | نوع قید        |
|-------------|---|---------------|----------------|
|             | باعث افقی بودن خطوط می شود  | Horizontal    | افقی بودن      |
|             | باعث قائم بودن خطوط می شود  | Vertical      | قائم بودن      |
|             | باعث عمود شدن دو خط نسبت به هم می شود   | Perpendicular | عمود بودن      |
|             | باعث موازی بودن دو خط نسبت به هم می شود   | Parallel      | موازی بودن     |
|             | باعث برابری اندازه طول دو خط یا برابری شعاع‌های دو دایره می شود                     | Equal         | هم اندازه بودن |
|             | باعث می شود که یک شکل همیشه قرینه شکل انتخابی ما باشد                               | Symetric      | قرینه بودن     |
|             | باعث می شود که یک خط همیشه مماس بر یک کمان و یا دایره باشد                          | Tangent       | مماس بودن      |
|             | باعث می شود که دو دایره یا کمان همیشه هم مرکز بمانند                                | Concentric    | هم مرکز بودن   |
|             | باعث می شود که دو خط همیشه در راستای یکدیگر باشند                                   | Collinear     | هم راستا بودن  |
|             | باعث می شود که همیشه یک نقطه بر روی نقطه دیگر و یا بر روی محیط یک شکل ترسیم می باشد | Coincident    | منطبق بودن     |
|             | باعث ثابت شدن موقعیت مکانی و زاویه‌ای شکل انتخابی می شود                            | Fix           | ثابت بودن      |