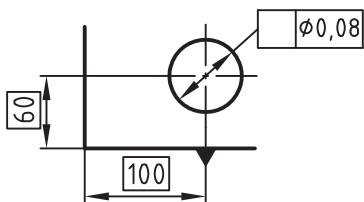
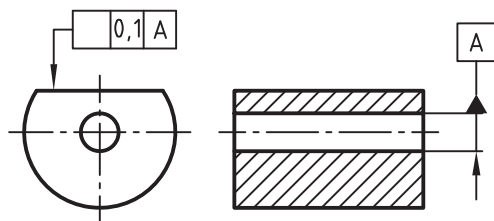
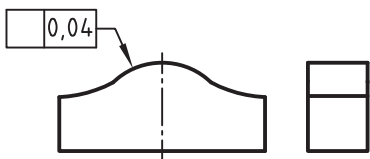
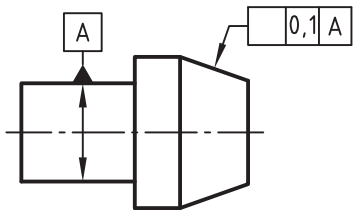
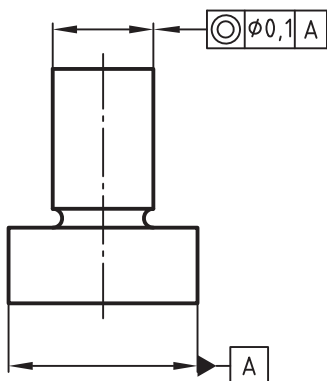




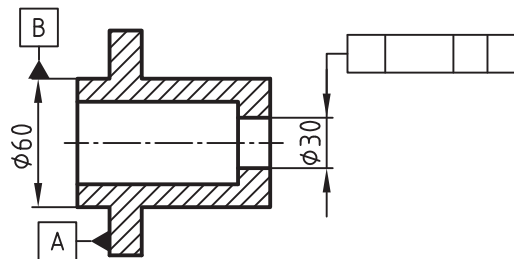
۳۷- برای هر یک از قطعات زیر، در کادر تولرانس هندسی، نماد مناسب بگذارید.



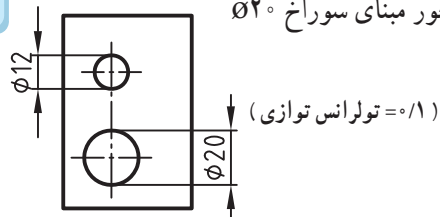
۴۱- شکل زیر معرف چه نوع تولرانس گذاری هندسی بر روی قطعه است؟



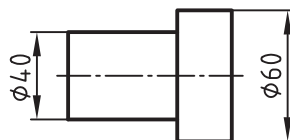
۳۶- اگر تولرانس هندسی به کار رفته در نقشه شکل مقابل از نوع هم محوری و به مقدار ۰/۰۲ باشد، کادر تولرانس را کامل کنید.



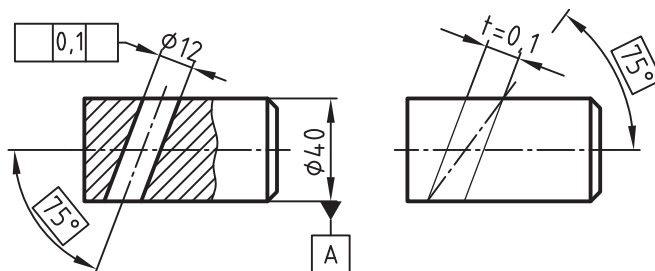
۳۸- توازی محور سوراخ ۱۲ را نسبت به محور مبنای سوراخ ۲۰ نمایش دهید



۳۹- هم محوری استوانه به قطر ۶۰ را با استوانه به قطر ۴۰ نمایش دهید.

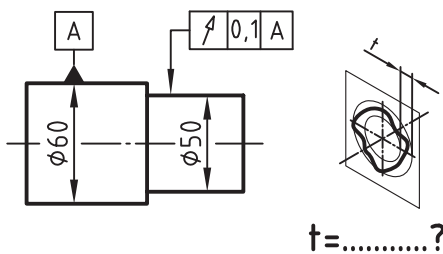


۴۰- کادر تولرانس در نقشه زیر به طور ناقص ارائه شده است، آن را کامل کنید.

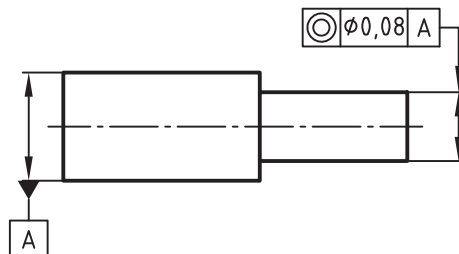




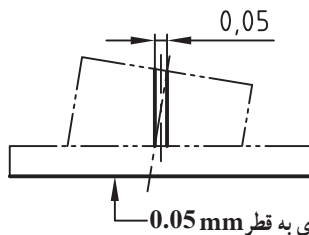
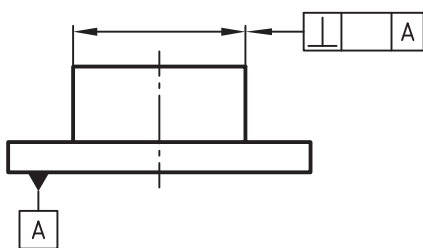
۴۳- در شکل زیر مقدار t را بر روی منطقه تولرانس تعیین کنید.



۴۲- در نقشه مطابق شکل زیر ، منطقه تولرانس چگونه است ؟



۴۴- مقدار صحیح تولرانس را در داخل کادر تولرانس بنویسید.

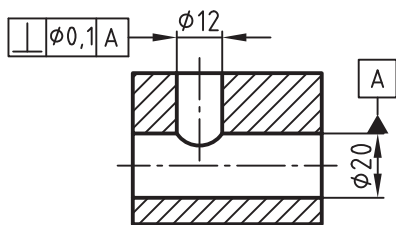


منطقه تولرانس : استوانه‌ای به قطر 0.05 mm



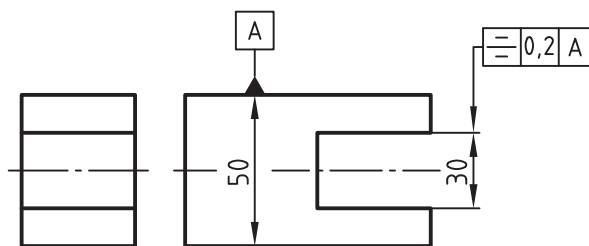
۴۶- برداشت خود را از تولرانس گذاری شکل زیر یادداشت کنید.

.....



۴۵- برداشت خود را از تولرانس گذاری شکل زیر یادداشت کنید.

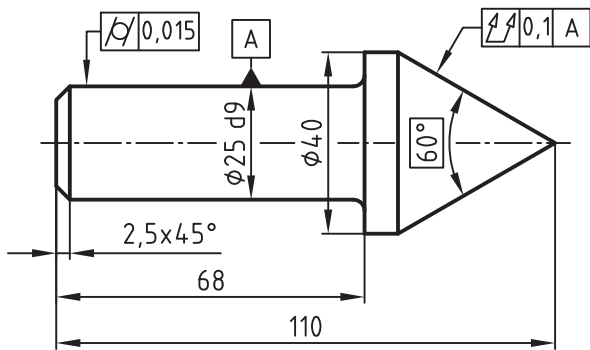
.....





۴۷- برداشت خود را از نوع تolerانس‌های هندسی ارائه

شده بر روی نقشه یادداشت کنید.



.....

.....

.....



۴۸- برداشت خود را از نوع تolerانس‌های هندسی ارائه شده بر روی نقشه یادداشت کنید.

.....

.....

.....

